

簿記講座開講のご案内

日商簿記
検定3級

会社や事業で簿記の知識を身につけたい方や簿記を初めて学ぶ方は是非ご受講下さい。
簿記の理論から記帳の実務、決算に至るまでを実務的に講義します。
併せて、日商簿記検定3級の取得を目指しましょう！

申込受付
7月19日(水)
から

- 日時** 令和5年9月12日(火)から令和5年11月7日(火)
毎週火曜日・木曜日 週2回の全16回
<18時30分から20時30分>
- 場所** 入間市産業文化センター内 入間市商工会大研修室
- 講師** 鈴木孝夫先生<商工会員税理士>
- 受講料** 商工会員 11,000円
会員外(一般市民の方) 17,600円(予定)
- 定員** 30名程度を予定(先着順)
- 申込** 商工会窓口、電話、FAX、メールにて受付を致します。
申込受付は7月19日(水)からとさせていただきます。



献血にご協力ください!

毎年多くの方にご協力いただいている献血事業を、今年度も下記の通り開催いたします。

- 日時** 令和5年7月20日(木) 9時30分~16時
- 会場** 入間市役所(予定)
- 献血量** 200ml、400ml
- 主催** 入間市商工会 青年部・女性部



輸血に使用する血液は、まだ人工的に造ることができず、長期保存することもできません。また、近年、血漿分画製剤のひとつである免疫グロブリン製剤の必要量が急激に増加しています。このため、輸血等に必要血液を確保するためには、一時期に偏ることなく、1日あたり約14,000人の方に献血にご協力いただく必要があります。ぜひこの機会に一人でも多くの方にご協力いただきたく思います。(日本赤十字社ホームページより抜粋)

会員募集!!

金融・税務・経営・労務・共済等の相談に応じます。

入間市内で事業を営む方、フリーランスの方、事業所得、不動産所得があればどなたでもご加入できます。ご入会は商工会事務局までお気軽にお問い合わせください。



入間市商工会へのご入会及び会費について

ご入会は

会員加入申込書

口座振替依頼書
(会費)

以上、2点のみご記入いただくだけでお手続きできます！
用紙はホームページからダウンロードできます。
また、ご連絡をいただければ、郵送またはお伺いいたします。

会費

月額 600円~3,000円

(平均月額 900円程度)

入会金はございません。

会費は、法人・個人の組織形態及び

資本金・従業員数によります。

お申込み・お問合せ

04-2964-1212 (入間市商工会)

入間市商工会 会報 令和5年7月1日号

発行所 入間市商工会 発行人 会長 関根栄一
発行日 令和5年7月1日



企業・街・暮らし 入間の元気を応援します
〒358-0001 入間市向陽台1-1-7 TEL 04 (2964) 1212 FAX 04 (2964) 1214
URL <https://www.irumashi-sci.org/> Eメール irm@irumashi-sci.org

入間市商工会 会報 — 令和5年(2023年)7月1日号

入間市商工会

(令和5年6月5日現在)

PICK UP!!

夏のイベント情報



とうろう流し

- ①西武支部
- ②8月15日(火)
- ③西武地区センター前
西武運動場・入間川河川敷

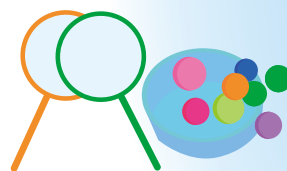
扇町屋支部

- ①扇町屋支部
- ②7月30日(日) 11時~
- ③はなみずき通り
(扇町屋2丁目交差点周辺)

納涼金子商工まつり

- ①金子支部
- ②8月5日(土) 15時~
- ③金子小学校校庭

金子支部



宮寺・二本木支部

ふるさとの夏祭り

- ①宮寺・二本木支部
- ②8月5日(土) 15時~
- ③入間市博物館アリット
市民広場



アポポサマーフェスタ

- ①アポポ商店街振興組合
- ②9月24日(日) 10時~
- ③まるべ通り
新しきを知る公園



阿波踊り大会

- ①サンロード商店街
- ②9月9日(土) 16時~
- ③サンロード商店街



藤沢支部

藤沢地区夏祭り

- ①藤沢支部
- ②7月29日(土)
- ③ふじのみや公園



- ①主 催
- ②日 時
- ③開催場所

※状況により予定の変更及び中止となる可能性があります。ご了承ください。



企業・街・暮らし 入間の元気を応援します
入間市商工会

商工会って何しているの？

商工会は、地域中小企業の皆様の経営をご支援しております

(商工会・青色申告会等への加入が必要となる場合がございます)

金融相談

商品仕入、諸経費の支払い、機械購入など事業に必要な資金の相談に応じています。

埼玉県中小企業融資制度

日本政策金融公庫

◇毎月第1水曜日(原則)に日本政策金融公庫職員による金融相談会を実施しています(事前予約制)。

マル経融資 (日本政策金融公庫) 融資額2,000万円以内 固定金利1.09% (令和5年6月1日現在)



ご融資には審査があります

各種経営相談 (専門家派遣)

販路拡大や事業承継、経営管理、人材育成などの経営課題について、専門知識・経験を持ったスペシャリストを派遣し、相談に応じています(無料)。また、開業予定や創業間もない皆様もご支援しておりますので、是非ご活用ください。



補助金申請のご支援

小規模事業者持続化補助金など

労働保険事務委託

労働保険事務組合への事務委託

商工会は、厚生労働大臣の認可を受け、労働保険事務組合として経営者に代わり労働保険の事務処理代行を行っております。



経営革新計画承認支援

新サービスの開発、新しい販売方法の導入等、新たな取組により経営の向上を目指す経営者の皆様をご支援いたします。経営革新計画の承認取得へ向け、商工会では専門家と連携しバックアップいたします。



情報提供・情報発信

会報誌『いるま BIZ NEWS未来』等で、商工会が開催する事業・イベントの他、中小企業施策等、様々な情報をお届けします。

また、会報誌に会員様の広告を掲載・折込みができます(有料)。



税務・経理相談

記帳から、年末調整、決算・確定申告(個人事業)等に関するご相談も受け付けております。

- 青色申告制度のご説明・各種届出
- 記帳機械化制度(記帳処理を商工会のシステムで管理・代行する制度)
- 定例税務相談会(税理士による相談) 毎月第3木曜日(原則)に行っております(事前予約制)。



「いるま お得にEatチケット2023」を開催しました!!

大盛況御礼!!

新型コロナウイルス感染拡大の長期化や原材料・物価高騰により、売上や利益減少等の影響を受けている飲食事業者を支援することを目的に、令和5年2月1日~3月12日にかけて、街バル事業「いるま お得にEatチケット2023」を開催しました。2,500円分の食事券が2,000円で購入できるお得なグルメチケットを抽選販売し、参加店の76店舗でご使用いただきました。寒い時期での開催でしたが、予定していた4,000セットを大きく上回るご応募をいただき感謝申し上げます。まだまだ物価高騰など厳しい状況が続きますが、新規顧客獲得につながるイベントとして今後も企画して参りたいと思います。



入間創業塾を開催しました!!

入間市商工会では創業を目指す方、創業間もない方のために毎年「入間創業塾」を開講しており、本年度においても5月13日(土)~6月17日(土)の全6回で開催されました。中小企業診断士や税理士、金融機関等、それぞれの道のプロの方々をお招きした上で創業計画書作成やマーケティング、創業融資や税務上の基礎知識等、幅広く学ぶことが出来ました。また受講生同士の横のつながりが出来、商売仲間・相談相手に出会えた良い機会になったかと思えます。入間市商工会では毎年このような形で創業塾を開催しており、来年度以降も継続して実施していきたいと思えます。

また入間市商工会では引き続き創業をご検討されている方、及び創業間もない方等の相談にも積極的に対応しております。これから事業を始めたいけど、どのような手続きをすればよいか分からない、開業資金調達方法等について知りたいなど創業に関するご不明点等がございましたら、まずは商工会までお問い合わせください。



相談会が充実しています(会員限定)

日本政策金融公庫 定例相談会

毎月第一水曜日午後1時から 要予約
開催日 7/5(水)、8/2(水)

税理士による 定例税務相談会

毎月第三木曜日午後1時30分から 要予約
開催日 7/20(木)、8/17(木)

埼玉県よろず支援拠点所属 コーディネーター(税理士)による インボイス制度個別相談会

毎月第一金曜日午前10時から 要予約
開催日 7/7(金)、8/4(金)

事業承継個別相談会

毎月第二水曜日 要予約
開催日 7/12(水)、8/9(水)

不定期 行政書士相談会

行政書士の方と 日程調整により開催

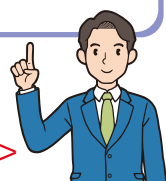
弁護士による法律相談 <随時>

電話での簡易な 相談は無料

※各種相談会は予約制で対応させていただいております。

※相談は無料ですが、具体的な依頼が発生した場合は有料となる場合がございます。

必ずお電話にてご予約の上、ご相談にお越しください。<電話：04-2964-1212>



初期費用も月額料金も **0円!**

ホームページが無料で お作りいただけます!

商工会会員の皆さま限定!

グーペは、GMOペパボ(株)が提供している、初心者でも簡単にホームページが作成できるサービスです。ホームページに必要な最低限の機能が最初から揃っているため、誰でも安心して始められます。また、商工会員の方は初期費用・月額料金無料で利用することができます。

グーペ商工会員限定プランの特徴は、次のとおりです。

- 初期費用・月額料金無料!!
- 豊富なデザイン・テンプレートから簡単にホームページを作成可能!!
- カレンダー、お問い合わせフォーム、SNSとの連携などの機能が充実!!
- スマートフォン・タブレット対応!!