

# 簿記講座開講のお知らせ

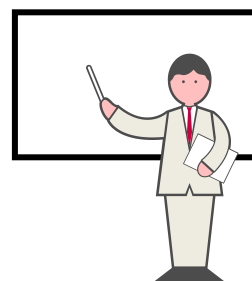
簿記は経営の要として会社では必要不可欠のものです。簿記をはじめて習う方や、会社や事業で簿記の知識を身につけたい方は、この機会に是非ご受講ください。簿記の理論から記帳の実務、決算に至るまで、実務的にわかりやすく講義し、特に

- ①簿記の基本原則を理解する。
- ②商取引を明りょうに記帳する技術を習得する。
- ③経理を明確に処理する基礎的能力を養う。

ことを目標とし、あわせて資格取得のため日商簿記検定試験の3級受験を目指し学習して頂きたいと思っております。

## 記

会 場	入間市商工会 大研修室 入間市産業文化センター A棟3階
期 間	9月19日(火)～11月14日(火)
時 間	午後6時30分～午後8時30分
講 師	税理士 鈴木 孝夫 先生
定 員	30名(先着順)
申 込 先	裏面の申込書をご記入の上受講料を添えて入間市商工会へ直接お申込み、または下記FAX・メールにてお申込みの上、受講料をお振込ください。



FAX : 04-2964-1214 MAIL : irm@irumashi-sci.org

受 講 料	入間市商工会会員 : <b>11,000円</b> (税込み) 会 員 外 : <b>17,600円</b> (税込み)
-------	---

振 込 先	埼玉りそな銀行 入間支店 普通預金 0050435 入間市商工会 会長 関根 栄一
-------	--

申込締切	<b>令和5年9月12日(火) 但し定員になり次第締め切ります。</b> ※お申込みいただいたからのキャンセルは講習開始1週間前までの場合テキスト代を差引いてご返金致します。それ以降のご本人様都合のキャンセルは返金できませんのでご了承ください。
------	---

主 催	入間市商工会
-----	--------

# 令和5年度簿記講座プログラム

回	日 程	項 目	内 容
1	9月 19日 (火)	簿記の基本原理①	簿記の意義・目的
2	21日 (木)	簿記の基本原理②	損益計算書、貸借対照表ができるまで
3	26日 (火)	商品売買①	記帳方法・掛取引・手付金・返品等
4	28日 (木)	商品売買②	当座取引・手形・送料・帳簿
5	10月 3日 (火)	その他の取引①	小口現金・貸付・商品券
6	5日 (木)	その他の取引②	給料・固定資産・有価証券・資本金
7	10日 (火)	試算表	試算表とは
8	12日 (木)	決算整理①	決算とは・現金過不足・消耗品
9	17日 (火)	決算整理②	売上原価・貸倒れ
10	19日 (木)	決算整理③	減価償却・費用収益繰延見越し
11	24日 (火)	精算表	精算表の作成
12	26日 (木)	帳簿の締め・財務諸表	勘定締切・財務諸表・伝票
13	31日 (火)	総復習	仕訳
14	11月 2日 (木)	総復習	試算表・精算表
15	7日 (火)	演習問題	仕訳
16	14日 (火)	演習問題	試算表・精算表

- ※ 講習内容は多少前後・変更することがあります。  
 ※ 受講の際は筆記用具、計算機を持参してください。  
 ※ 16回中13回以上出席された方には修了証を差し上げます。  
 ※ 駐車場は地下にありますが、複合施設の為満車となる場合があります。  
 ※ ご記入いただいた情報は、本会からの各種連絡・情報提供のために利用する他、講習会参加者の実態調査・分析の為に利用することがあります。

キ リ ト リ

## 簿記講座受講申込書

No. \_\_\_\_\_

ふりがな

受講者名 \_\_\_\_\_ (男・女) ( \_\_\_\_\_ 歳)

自宅住所 \_\_\_\_\_ 職 業 \_\_\_\_\_

連絡先 TEL \_\_\_\_\_ (携帯・自宅・事業所) FAX \_\_\_\_\_

メールアドレス \_\_\_\_\_ (携帯・PC) (天候不良等による急な閉講等の連絡用)

事業所名 \_\_\_\_\_ 事業所住所 \_\_\_\_\_

1. 入間市商工会の会員様ですか？ 会員 ・ 会員外
2. 支払方法をお選びください 持参 ・ 振込 (振込予定日 \_\_\_\_\_)
3. この簿記講座は何でお知りになりましたか？

商工会報の記事・このチラシを見て・全戸配布版商工会報・市報・公民館等のポスター  
 商工会のHP・知人の紹介・その他 ( \_\_\_\_\_ )

事前にお電話にて空席情報をご確認のうえ、お申し込みください。